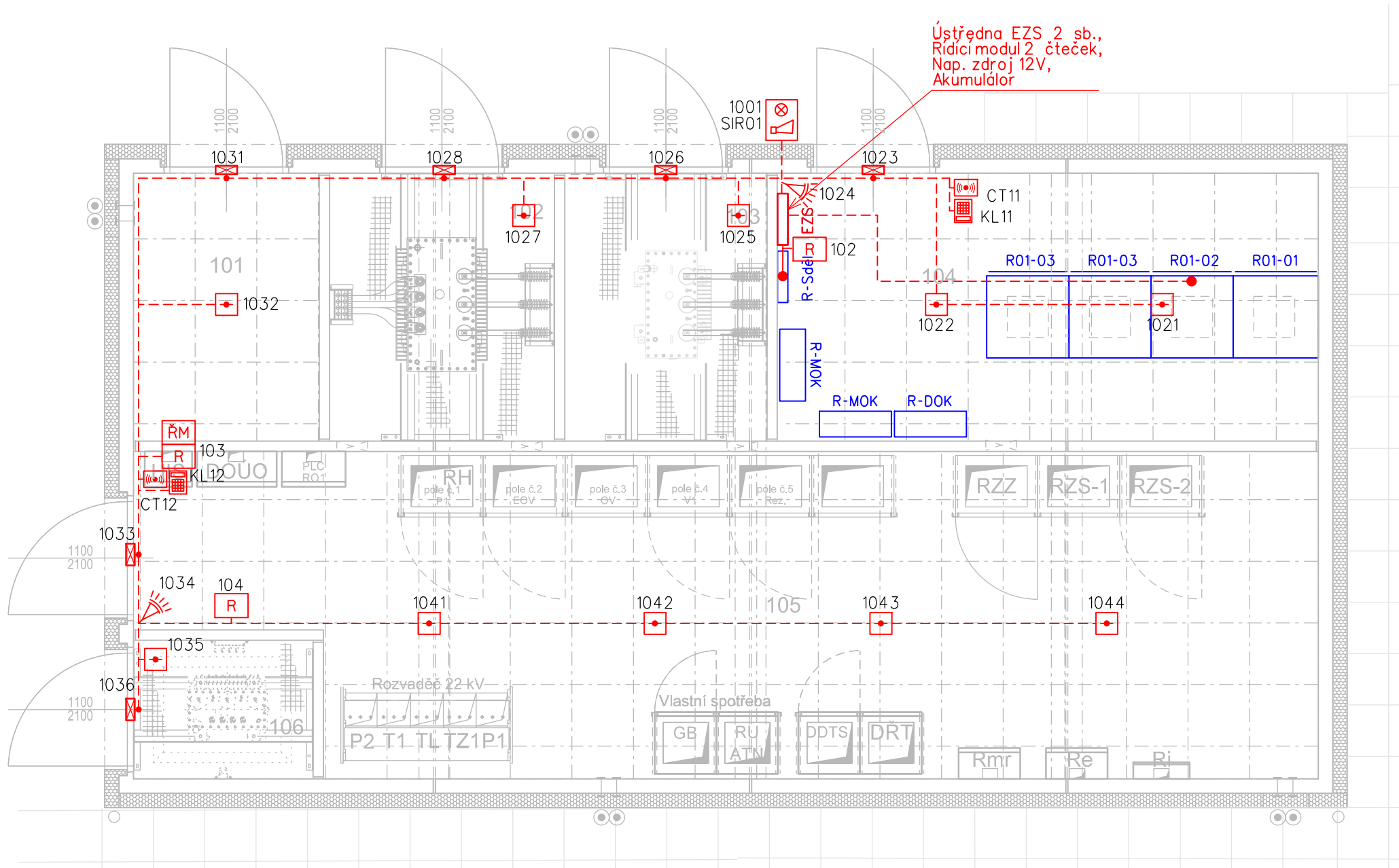


PS 15-02-41 ŽST POŘÍČANY, ÚPRAVA EZS

UMÍSTĚNÍ ZAŘÍZENÍ EZS V TB POŘÍČANY (ZHHLAVÍ KOLÍN)



VYSVĚTLIVKY:

- Duální čidlo - EZS
- Klávesnice k ústředně EZS
- Dveřní, okenní magnetický kontakt - EZS
- Propojovací krabice
- Venkovní siréna s optickou signalizací
- Bezkontaktní čtečka karet
- Koncentrátor
- Řídicí modul pro 2 čtečky karet
- Opticko-kouřový (mutlisenzorový) hlásič
- Kabelová trasa v LV (SYKFY Xx2x0,5, LAM TWIN 2x2x0,5)
- Kabelová trasa v LV (CYKY-J 3x1,5)
- Sdělovací zařízení budované v rámci této stavby a tohoto PS
- Sdělovací zařízení budované v rámci této stavby, v jiných PS

VÝŠKOVÝ SYSTÉM Bpv SOUŘADNICOVÝ SYSTÉM S-JTSK

Číslo změny:	Obsah změny:	Datum změny:
01	-	-
02	-	-
03	-	-

Investor:		Správa železniční dopravní cesty, státní organizace Dlážděná 1003/7, 110 00 Praha 1	
		Stavební správa západ Sokolovská 278/1955, 190 00 Praha 9	
Společnost "SP+SEU_VelPo_DSP"		SUDOP PRAHA a.s. Olšanská 1a 130 80 Praha 3 tel.: +420 267 094 111 e-mail: praha@sudop.cz	SUDOP EU a.s. Olšanská 1a 130 80 Praha 3 tel.: +420 267 094 111 e-mail: praha@sudop.cz

Generální projektant:		SUDOP PRAHA a.s. Olšanská 1a 130 80 Praha 3 tel.: +420 267 094 111 e-mail: praha@sudop.cz	
		Hlavní inženýr projektu: ING. MILOŠ KRAMEŠ	
		Garant profese: -	

Středisko: ELEKTROTECHNIKY, TRAKCE, SDĚLOVACÍ A ZABEZPEČOVACÍ TECHNIKY			
Vedoucí střediska:	Odpovědný projektant SO, IO, PS:	Vypracoval:	Kontroloval:
ING. MARTIN RAIBR	ING. PAVEL VÍŠEK	ING. PAVEL VÍŠEK	ING. MARTIN ŠTROF

Název akce:		Číslo smlouvy:	
VELIM - POŘÍČANY, BC		18 162 201	
		Projektový stupeň:	
		DSP	
Část:		Datum:	
ELEKTRICKÁ POŽÁRNÍ A ZABEZPEČOVACÍ SIGNALIZACE		05/2019	
		Číslo části:	
PS 15-02-41 ŽST POŘÍČANY, ÚPRAVA EZS		D.1.2.4.8	
Název přílohy:		Měřítko:	Počet formátů:
UMÍSTĚNÍ ZAŘÍZENÍ EZS V TB POŘÍČANY (ZHHLAVÍ KOLÍN)		-	3xA4
		Číslo přílohy:	
		5.2	